



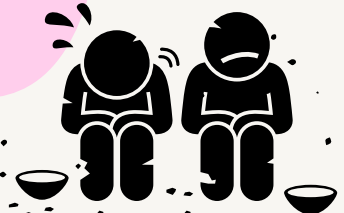
LES RESSOURCES

- 💧 L'eau
- ☀️ L'énergie
- 🍷 L'alimentation
- 🌲 La forêt / le foncier / les sols



ÉTUDE DE CAS DE LA SÉQUENCE

- 📍 Le Chili et l'eau
- 📍 Le Maroc et l'énergie solaire
- 📍 La forêt de Sologne
- 📍 L'insécurité alimentaire dans le monde et en France



L'ACCÈS AUX RESSOURCES

Cette carte mentale permet de récapituler les points essentiels du Thème 1 de Géographie : L'accès aux ressources pour produire, consommer, se loger et se déplacer

LES ENJEUX

- ⚠️ Inégalités d'accès
- ⚖️ Conflits d'usage
- 🏗️ Développement durable
- ♻️ Transitions (énergétique, agricole, etc.)
- 👤 Acteurs multiples (États, entreprises, ONG, citoyens...)

ÉCHELLE GÉOGRAPHIQUE

Monde : exemple avec les inégalités alimentaires

Régionale (ex. Afrique du Nord, Amérique Latine)

Local : exemple de la forêt en Sologne

