



# JOURNÉE INTERNATIONALE *des droits des femmes*



## ***Femmes peintres***

Livret pédagogique



***cogito-lyceepro.fr***

Ce livret propose une découverte des œuvres et des parcours de femmes peintres majeures: Sofonisba Anguissola, Elisabeth Vigée Le Brun, Berthe Morisot, Rosa Bonheur ou encore Hilma af Klint.

Le choix de ces femmes peintres a été guidé par une contrainte : la possibilité d'utiliser des images libres de droit. Cela m'a obligée malheureusement à écarter des artistes d'autres continents que l'Europe. Il ne faut cependant pas oublier que les femmes artistes ont existé et existent à travers le monde entier.

Pour accompagner chaque élève selon leur niveau, j'ai décidé de procéder différemment des années passées.

Plusieurs fiches de lecture sont proposées: des fiches vrai ou faux sur certaines artistes pour les élèves les plus en difficulté, une analyse qui croise les idées pour les plus avancés, et une fiche générique exploitable pour toutes les affiches que l'on peut éventuellement coupler avec l'analyse croisée.

Cette exposition se veut une invitation à découvrir la vie de femmes extraordinaires qui ont lutté pour obtenir leur place dans l'histoire des Arts à travers différentes époques.

Le contenu du livret est libre de droit, vous pouvez le reproduire pour vos classes autant de fois que vous le souhaitez.

Nom :

Prénom :

Classe :

---

# BERTHE MORISOT QUIZ



Lisez les phrases et entourez vrai (V) ou faux (F). Corrigez les informations incorrectes.

- 1 Berthe Morisot est une peintre française. V / F
- 2 Elle a vécu au XIXe siècle. V / F
- 3 Elle faisait partie du mouvement impressionniste. V / F
- 4 Elle peignait surtout des scènes de guerre. V / F
- 5 Elle s'intéressait à la vie quotidienne et aux scènes d'intérieur. V / F
- 6 Elle a participé activement aux expositions impressionnistes. V / F
- 7 Elle mettait l'accent sur la lumière et les couleurs. V / F
- 8 Elle a peint le portrait de deux sœurs en 1870. V / F
- 9 Son tableau, Le port de Nice, représente des pêcheurs. V / F
- 10 C'est une peintre née dans la région Centre Val de Loire. V / F

Nom :

Prénom :

Classe :

# HILMA AF KLINT QUIZ



Lisez les phrases et entourez vrai (V) ou faux (F). Corrigez les informations incorrectes.

- 1 Hilma af Klint est une peintre suédoise. V / F
- 2 Elle est connue pour avoir peint des paysages réalistes. V / F
- 3 C'est une pionnière de l'art abstrait. V / F
- 4 Elle peignait surtout des scènes de guerre. V / F
- 5 Elle voulait que ses œuvres abstraites soient exposées seulement après sa mort. V / F
- 6 Elle peignait surtout des portraits de rois et de reines. V / F
- 7 Son travail s'inspire de la nature, des sciences et des mathématiques. V / F
- 8 Elle a vécu au XVIe siècle. V / F
- 9 Elle a créé une œuvre très différente de la peinture traditionnelle. V / F
- 10 Ses peintures représentent souvent des formes et des couleurs symboliques. V / F

Nom :

Prénom :

Classe :

# ANGELICA KAUFFMAN

## QUIZ



Lisez les phrases et entourez vrai (V) ou faux (F). Corrigez les informations incorrectes.

- 1 Angelica Kauffman est née en Suisse. V / F
- 2 Elle a vécu au XVIIIe siècle. V / F
- 3 Elle est connue pour sa carrière internationale en Italie et en Angleterre. V / F
- 4 Elle faisait partie du mouvement impressionniste. V / F
- 5 Elle a été l'une des premières femmes membres de la Royal Academy of Arts à Londres. V / F
- 6 Elle peignait surtout des animaux et des paysages de campagne. V / F
- 7 Elle s'inspirait de la mythologie, de l'histoire et de la littérature classique. V / F
- 8 Elle a hésité entre devenir peintre ou musicienne. V / F
- 9 Elle a contribué à ouvrir l'accès des femmes aux genres artistiques prestigieux. V / F
- 10 Elle appartenait au mouvement néoclassique. V / F

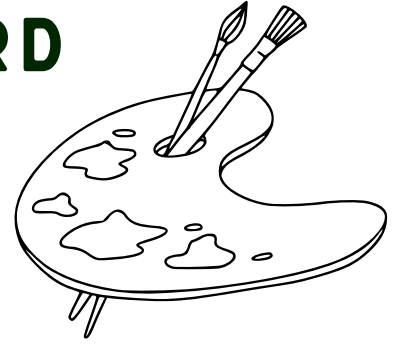
Nom :

Prénom :

Classe :

# ADÉLAÏDE LABILLE-GUIARD

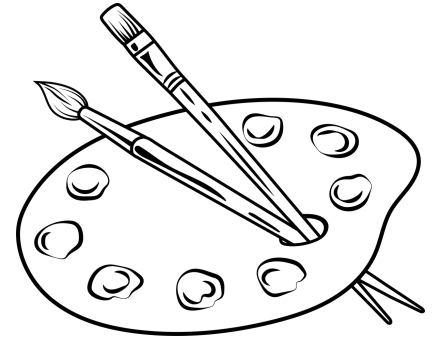
# QUIZ



Lisez les phrases et entourez vrai (V) ou faux (F). Corrigez les informations incorrectes.

- 1 Adélaïde Labille-Guiard est une peintre suisse. V / F
- 2 Elle a vécu au XVIIIe siècle. V / F
- 3 Elle était surtout connue pour peindre des paysages de montagne. V / F
- 4 Elle a été admise à l'Académie royale de peinture et de sculpture. V / F
- 5 Elle défendait la place des femmes artistes. V / F
- 6 Elle n'a jamais enseigné la peinture. V / F
- 7 Elle s'inspirait de l'observation de ses modèles et des portraits. V / F
- 8 Elle a été formée au dessin, au pastel et à la miniature V / F
- 9 Son œuvre met souvent en valeur des femmes artistes ou élèves. V / F
- 10 Elle a révolutionné le portrait avec une approche élégante et psychologique. V / F

# ANNA ANCHER QUIZ



Lisez les phrases et entourez vrai (V) ou faux (F). Corrigez les informations incorrectes.

- 1 Anna Ancher appartient au groupe de Skagen, en Scandinavie. V / F
- 2 Elle a été formée à Copenhague. V / F
- 3 Elle peignait surtout des scènes de bataille. V / F
- 4 La lumière naturelle joue un rôle important dans sa peinture. V / F
- 5 Elle s'intéressait à la vie quotidienne et aux intérieurs domestiques. V / F
- 6 Elle était la seule femme membre à part entière du groupe de Skagen. V / F
- 7 Sa peinture est proche de l'impressionnisme par son travail sur la lumière et la couleur. V / F
- 8 Son tableau, "Les Moissonneurs", date de 1915. V / F
- 9 Elle a contribué à faire reconnaître la valeur artistique des scènes de la vie quotidienne. V / F
- 10 En 1913, elle a peint un portrait de sa mère. V / F

Nom :

Prénom :

Classe :

# ACTIVITÉ :

## CLASSER LES ARTISTES SELON LEURS SUJETS

a) Observez les panneaux de l'exposition. Classez chaque artiste dans une ou deux catégories maximum.

Artiste	Portrait	Vie quotidienne / Intérieur	Animaux / Nature	Symbolique / Abstraction
Adélaïde Labille-Guiard				
Angelica Kauffman				
Anna Ancher				
Berthe Morisot				
Harriet Backer				
Hilma af Klint				
Paula Modersohn-Becker				
Rosa Bonheur				
Sofonisba Anguissola				
Élisabeth Vigée Le Brun				

b) Quels sujets reviennent le plus souvent ?

---

---

c) D'après vous, pourquoi certains sujets sont-ils plus rares ?

---

---

Nom :

Prénom :

Classe :

# ACTIVITÉ :

## CLASSER LES ARTISTES SELON LEUR ÉPOQUE

a) Placez chaque artiste dans la bonne période.

Artistes à placer : Adélaïde Labille-Guiard, Angelica Kauffman, Anna Ancher, Berthe Morisot, Harriet Backer, Hilma af Klint, Paula Modersohn-Becker, Rosa Bonheur, Sofonisba Anguissola, Élisabeth Vigée Le Brun

RENAISSANCE	XVIII <sup>E</sup> SIÈCLE	XIX <sup>E</sup> SIÈCLE	XX <sup>E</sup> SIÈCLE

b) Les femmes deviennent-elles plus visibles avec le temps ? Justifiez votre réponse.

# ACTIVITÉ :

## CLASSER LES ARTISTES SELON LA RECONNAISSANCE

a) Classez les artistes dans les colonnes suivantes.

Reconnues de leur vivant	Reconnues tardivement	Encore peu connues aujourd'hui

b) À votre avis, pourquoi certaines artistes ont-elles été oubliées ?

Nom :

Prénom :

Classe :

# ACTIVITÉ :

## CLASSER SELON LES OBSTACLES RENCONTRÉS

a) Associez au moins une artiste à chaque obstacle.

Artistes à placer : Adélaïde Labille-Guiard, Angelica Kauffman, Anna Ancher, Berthe Morisot, Harriet Backer, Hilma af Klint, Paula Modersohn-Becker, Rosa Bonheur, Sofonisba Anguissola, Élisabeth Vigée Le Brun

OBSTACLE	ARTISTE(S) CONCERNÉE(S)
Accès limité aux académies	
Sujets imposés ou restreints	
Difficulté à exposer	
Invisibilisation après la mort	

b) Selon vous, ces obstacles influencent-ils les œuvres produites ?

---

---

---

c) Comment les artistes les contournent-elles ?

---

---

---

---



Nom :

Prénom :

Classe :

---

# ACTIVITÉ : QUI SUIS-JE ?

a) Écrivez le nom de l'artiste qui correspond à chaque description.

Je peins surtout des animaux.

Nom : \_\_\_\_\_

Je m'inspire de mon entourage et de ma vie quotidienne.

Nom : \_\_\_\_\_

J'ai peint le portrait de l'auteur Rainer Maria Rilke.

Nom : \_\_\_\_\_

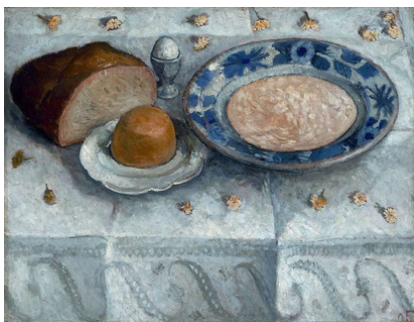
J'ai activement participé aux expositions des impressionnistes.

Nom : \_\_\_\_\_

Je propose une peinture très différente de ce qui se faisait avant.

Nom : \_\_\_\_\_

b) Indiquez le nom de l'artiste sous chaque tableau.



\_\_\_\_\_



\_\_\_\_\_



\_\_\_\_\_



\_\_\_\_\_



\_\_\_\_\_



\_\_\_\_\_

Nom :

Prénom :

Classe :

# ACTIVITÉ : L'ŒUVRE RACONTE L'ARTISTE

## Consignes :

- Choisissez une œuvre de l'exposition.
- Imaginez que tu es ce tableau.
- Rédigez un court texte dans lequel l'œuvre raconte l'artiste.

Votre texte doit répondre, sans faire une biographie complète, aux idées suivantes :

- Qui est l'artiste ?
- Dans quel contexte l'œuvre a-t-elle été créée ? (époque, difficultés, choix, place des femmes...)
- Que veut montrer ou exprimer l'artiste à travers cette œuvre ?

Écrivez à la première personne (je = le tableau).

Votre texte doit comporter 5 à 8 lignes.

Vous pouvez commencer par :

- « Je suis un tableau peint par... »
- « Je suis né lorsque... »
- « À travers moi, elle voulait montrer que... »
- « Moi, je raconte que... »

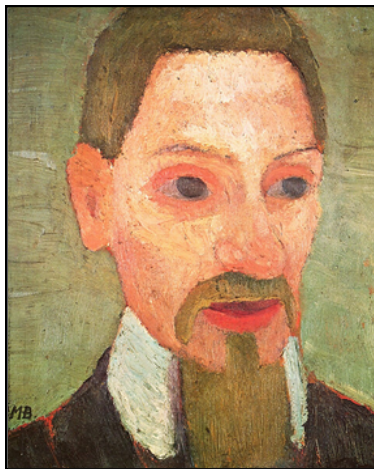
Soignez les phrases, le vocabulaire et le lien entre l'œuvre et la vie de l'artiste.

Évitez de recopier la biographie : faites parler l'œuvre.

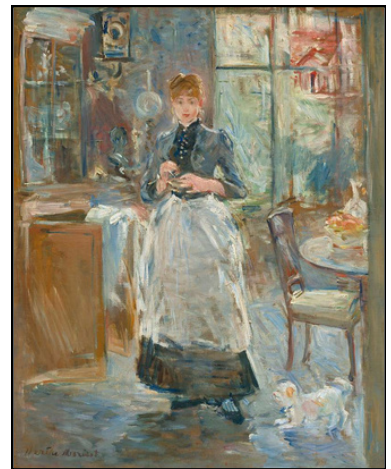
## Suggestion des œuvres à utiliser :



**Portrait de la mère de  
l'artiste, 1913.**



**Portrait de Rainer  
Maria-Rilke, 1906**



**Dans la salle à manger,  
1886**

Vous pouvez bien sûr choisir d'autres tableaux.

Nom :

Prénom :

Classe :

# FICHE ÉLÈVE - ÉTUDE D'UN PANNEAU

Nom de l'artiste : \_\_\_\_\_

## 1. OBSERVER

a) Comment l'artiste est-elle représentée ?

- Portrait
- Autoportrait
- Photo

b) À quelle époque a-t-elle vécu ?

\_\_\_\_\_

c) De quel pays vient-elle ?

\_\_\_\_\_

## 2. COMPRENDRE

a) Comment cette artiste est-elle devenue peintre ?

\_\_\_\_\_

\_\_\_\_\_

b) Son parcours a-t-il été difficile ? Pourquoi ?

\_\_\_\_\_

\_\_\_\_\_

c) Quelles sont ses principales sources d'inspiration ?

\_\_\_\_\_

\_\_\_\_\_

## 3. REGARDER LES ŒUVRES

a) Que peint le plus souvent l'artiste étudiée ?

- Des portraits
- Des animaux
- Des scènes de la vie quotidienne
- Des scènes historiques
- Autre : .....



Nom :

Prénom :

Classe :

---

#### 4. SITUER

a) À quel mouvement artistique se rattache cette artiste ?

---

b) Pourquoi cette femme est-elle importante dans l'histoire de la peinture ?

---

---

#### 5. RÉAGIR

a) Parmi les tableaux présentés, quel est celui qui vous a le plus marqué ?

---

b) Expliquez pourquoi.

---

---

---

#### 6. MAITRISER LE VOCABULAIRE

Reliez chaque mot à la bonne définition.

- |                      |                          |                          |                                                                        |
|----------------------|--------------------------|--------------------------|------------------------------------------------------------------------|
| Autoportrait         | <input type="checkbox"/> | <input type="checkbox"/> | Ensemble d'artistes ayant des idées et un style communs.               |
| Nature morte         | <input type="checkbox"/> | <input type="checkbox"/> | Courant artistique cherchant à capter la lumière et l'instant.         |
| Impressionnisme      | <input type="checkbox"/> | <input type="checkbox"/> | Peinture qui ne représente pas la réalité (formes, couleurs, symboles) |
| Abstraction          | <input type="checkbox"/> | <input type="checkbox"/> | Représentation d'objets (fleurs, fruits, vaisselle, etc.)              |
| Mouvement artistique | <input type="checkbox"/> | <input type="checkbox"/> | Portrait que l'artiste fait de lui/elle-même.                          |



# PROLONGEMENTS

## VIDEOS

Flashez le QR-Code pour en apprendre plus sur ces femmes peintres.



Portrait de Berthe Morisot



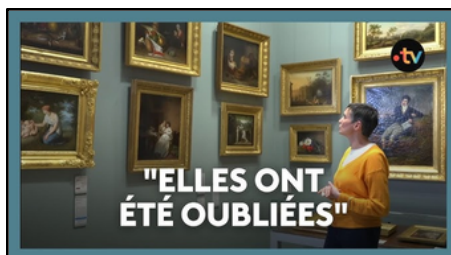
Portrait de Rosa Bonheur



Portrait d'Elisabeth Vigée Le Brun



Portrait de Hilma af Klint



Reportage sur les femmes artistes

# PROLONGEMENTS

## Podcasts

Flashez le QR-Code pour en apprendre plus sur ces femmes peintres.



**Emission de France Culture:** Peintres, sculptrices, copistes : qui sont les femmes artistes au XVIIIe siècle ?

Avec

- Charlotte Foucher-Zarmanian, historienne de l'art, chargée de recherches au CNRS, membre du Centre de recherches sur les arts et le langage
- Séverine Sofio, sociologue, chargée de recherche au CNRS



**Emission de France Culture :** 1780 - 1830 : et soudain on a vu les femmes peintres ! (avant de les oublier)

De la fin du XVIIIe au début du XIXe siècle, une autre révolution s'est jouée dans le milieu des beaux-arts parisien, celle de la place des femmes peintres. Qui sont-elles ? Comment expliquer cette visibilité inédite ?



**Podcasts sur le site AWARE : Les grandes dames de l'art**

AWARE : Archives of Women Artists, Research & Exhibitions est une association à but non lucratif, co-fondée en 2014 et dirigée par l'historienne de l'art Camille Morineau.

L'association travaille à rendre visibles les artistes femmes du XVII<sup>e</sup> au XXI<sup>e</sup> siècle en produisant et en mettant en ligne sur son site internet trilingue (français/anglais/japonais) des contenus gratuits sur leurs œuvres.



**Podcasts sur le site Art au féminin**

Avec ART au féminin, Aldjia invite des directrices, conservatrices de musées, des historiennes de l'art... à parler de femmes artistes. Et ainsi, revenir sur l'histoire et les œuvres de ces femmes qui ont marquées l'histoire de l'art. Des femmes pour la plupart oubliées.



**Podcasts Femmes artistes / Artistes femmes**

Femmes artistes / Artistes femmes est un podcast dédié aux artistes femmes d'aujourd'hui : peintres, plasticiennes, artistes textiles, photographes, sculptrices et performeuses. Une nouvelle invitée à chaque épisode pour parler de créativité et de sa manière d'incarner sa vie artistique. Parler d'art, oui, mais avec les tripes.

# PROLONGEMENTS

## Livres



Rosa Bonheur, une pionnière

1835. Après la mort de sa mère, Rosa Bonheur parvient à convaincre son père, lui-même peintre, de la prendre comme élève, puis de l'inscrire dans une école d'art où elle est la seule fille. Dès son plus jeune âge, sa passion pour les animaux transparaît dans ses œuvres. Véritablement douée, elle développe son art et malgré sa condition de femme, se fait remarquer par ses professeurs. Très vite, ils lui présentent un collectionneur qui lui achète sa première toile.

C'est le début d'une formidable carrière. Comment réussira-t-elle à s'imposer comme femme artiste, dans ce siècle d'hommes ? Comment deviendra-t-elle un symbole de la cause animale ?



De Sofonisba Anguissola à Marina Abramovi en passant par Élisabeth Vigée-Lebrun, Camille Claudel et Georgia O'Keeffe, cet ouvrage explore à travers 60 chefs-d'oeuvre, les thèmes, les mouvements et les grands tournants qui ont façonné l'histoire des artistes femmes.

Susie Hodge raconte les avancées réalisées pour obtenir une parité avec les artistes masculins, les importantes contributions faites aux mouvements artistiques et redécouvre des artistes oubliées ou éclipsées. Accessible, concis et richement illustré, le livre nous explique les quand, comment et pourquoi de la reconnaissance des artistes femmes.



Les femmes ont longtemps été perçues par les artistes comme des objets de représentation et des muses. Aujourd'hui, les artistes femmes ne sont plus obligées de travailler dans l'anonymat ni de prendre des pseudonymes masculins, mais elles sont encore particulièrement absentes des musées et l'interrogation posée par les Guerrilla Girls, en 1989, dans les rues de New York, garde toute sa force : "Les femmes doivent-elles être nues pour entrer au Metropolitan Museum ?"

Dans cet ouvrage, Flavia Frigeri met en lumière le travail remarquable d'artistes femmes et explore la vie d'une cinquantaine d'entre elles, du XVI<sup>e</sup> siècle à nos jours, parmi lesquelles Artemisia Gentileschi, Georgia O'Keeffe, Frida Kahlo ou encore Louise Bourgeois.

Ce guide essentiel comprend en outre une fascinante chronologie des accomplissements réussis par des femmes depuis 1558 ; on y trouvera aussi des suggestions de lectures pour aller plus loin, ainsi qu'un index des artistes femmes du monde entier.

# AUTRES EXPOSITIONS DISPONIBLES SUR LE SITE COGITO-LYCEEPRO.FR

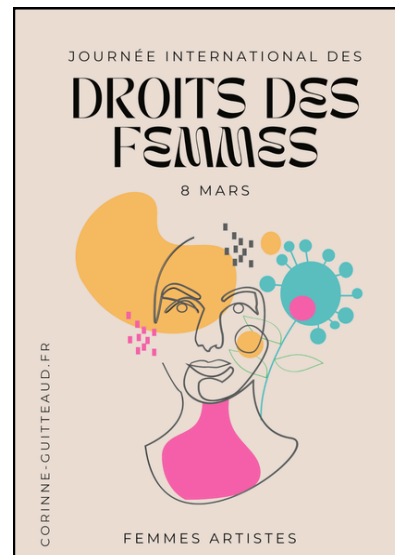
## Femmes d'exception



## Femmes dans les JO



## Femmes artistes



## Mon resto écolo

